

Využití map Stabilního katastru pro plánovací a urbanistické úlohy v Praze

Jiří Čtyroký

Institut plánování a rozvoje hl. m. Prahy



IPR —
PRAHA

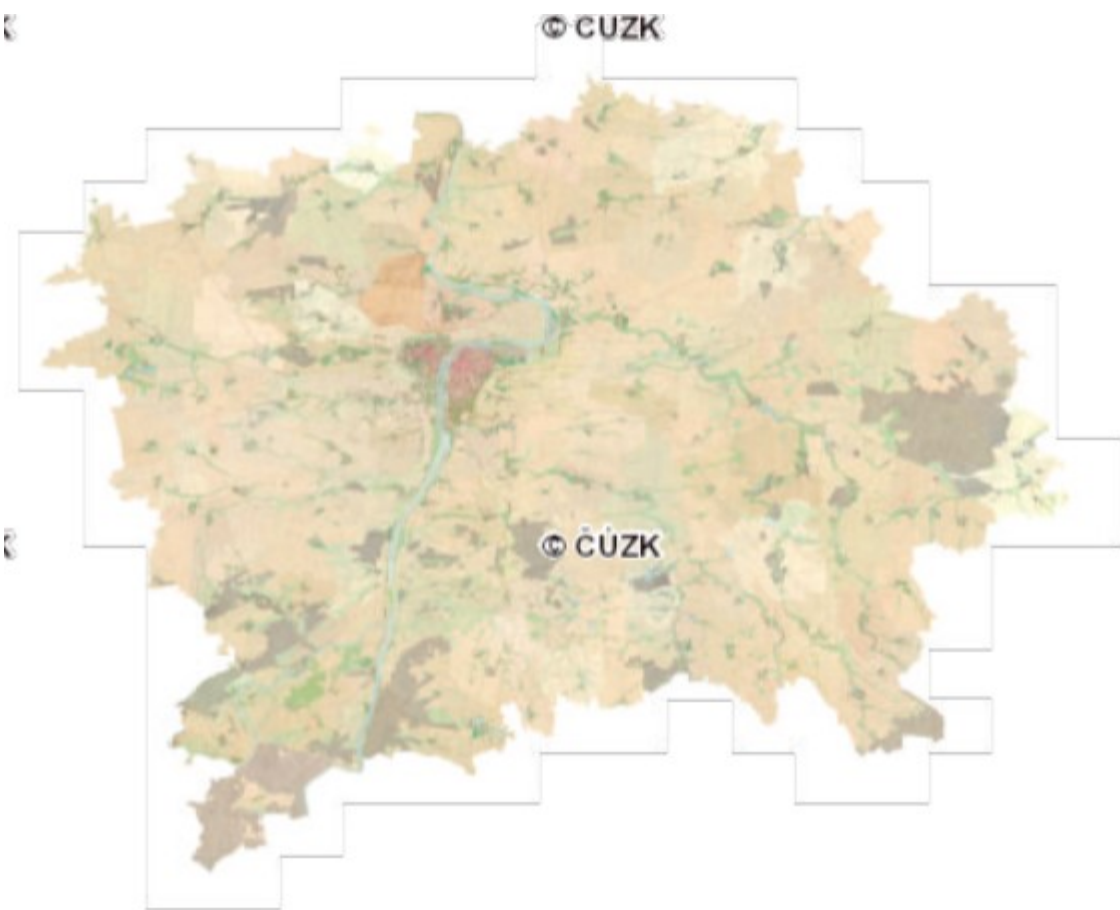
Transformace map Stabilního katastru

- Požadavek MHMP, důvod, rekonstrukce historických parků a parkových ploch
- Externí zakázka: Hydrosoft Veleslavín, s.r.o.
- Předmět:
 - Slícování a transformace skenů Císařských otisků map Stabilního katastru do systému S-JTSK
 - Transformace využívala: vektorová data historických hranic katastrálních území, polygony historických budov, popř. další autentické mapové objekty.
 - Obtíže zejména na okrajích Prahy (méně zachytných bodů)
 - Velmi dobrý výsledek
 - Cíl: možnost sledování změn ve struktuře a využití území



©

©





MAPA ON-LINE

Fullscreen Možnosti výchozího zobrazení

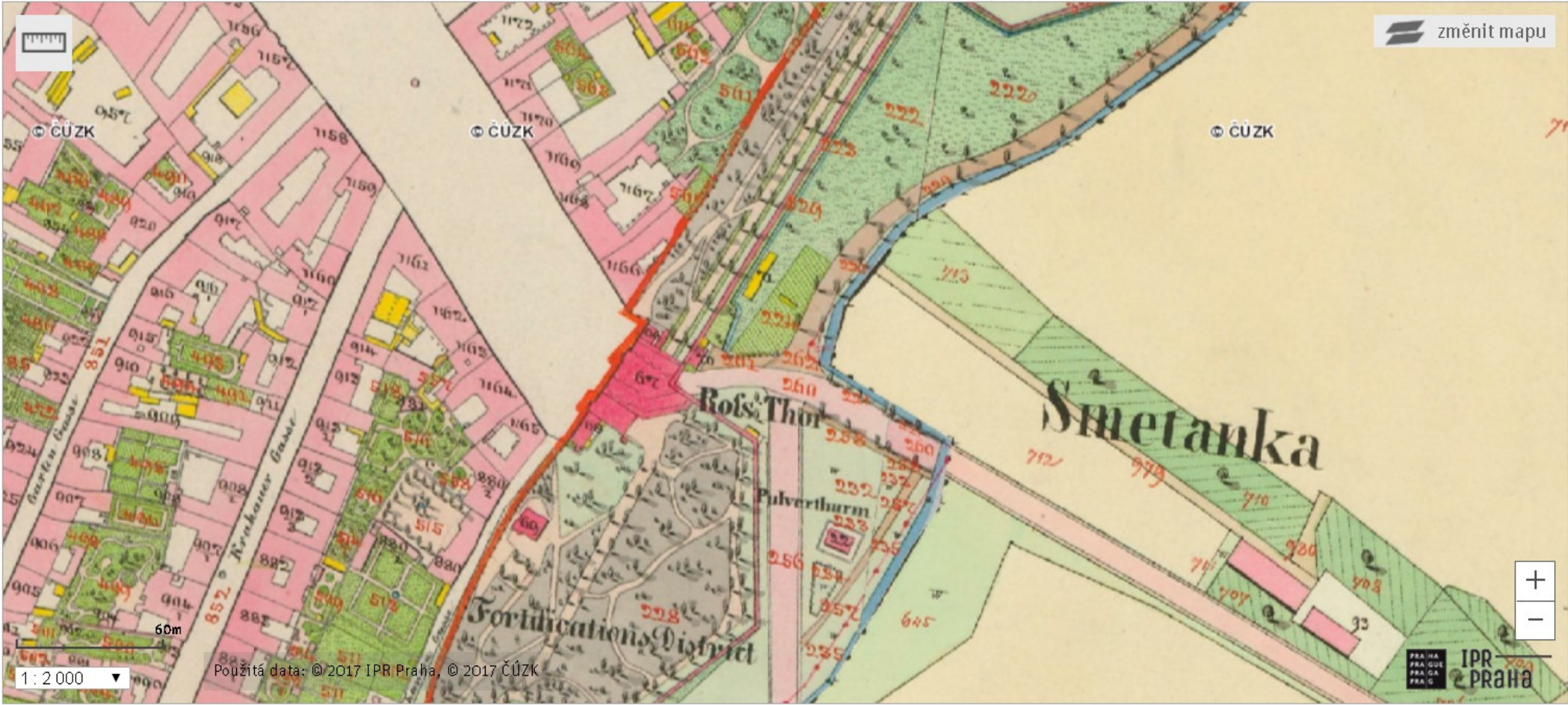
např. Vyšehradská 57 Adresy

Legenda

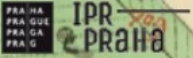
Stabilní katastr 1842 – 1 : 1440

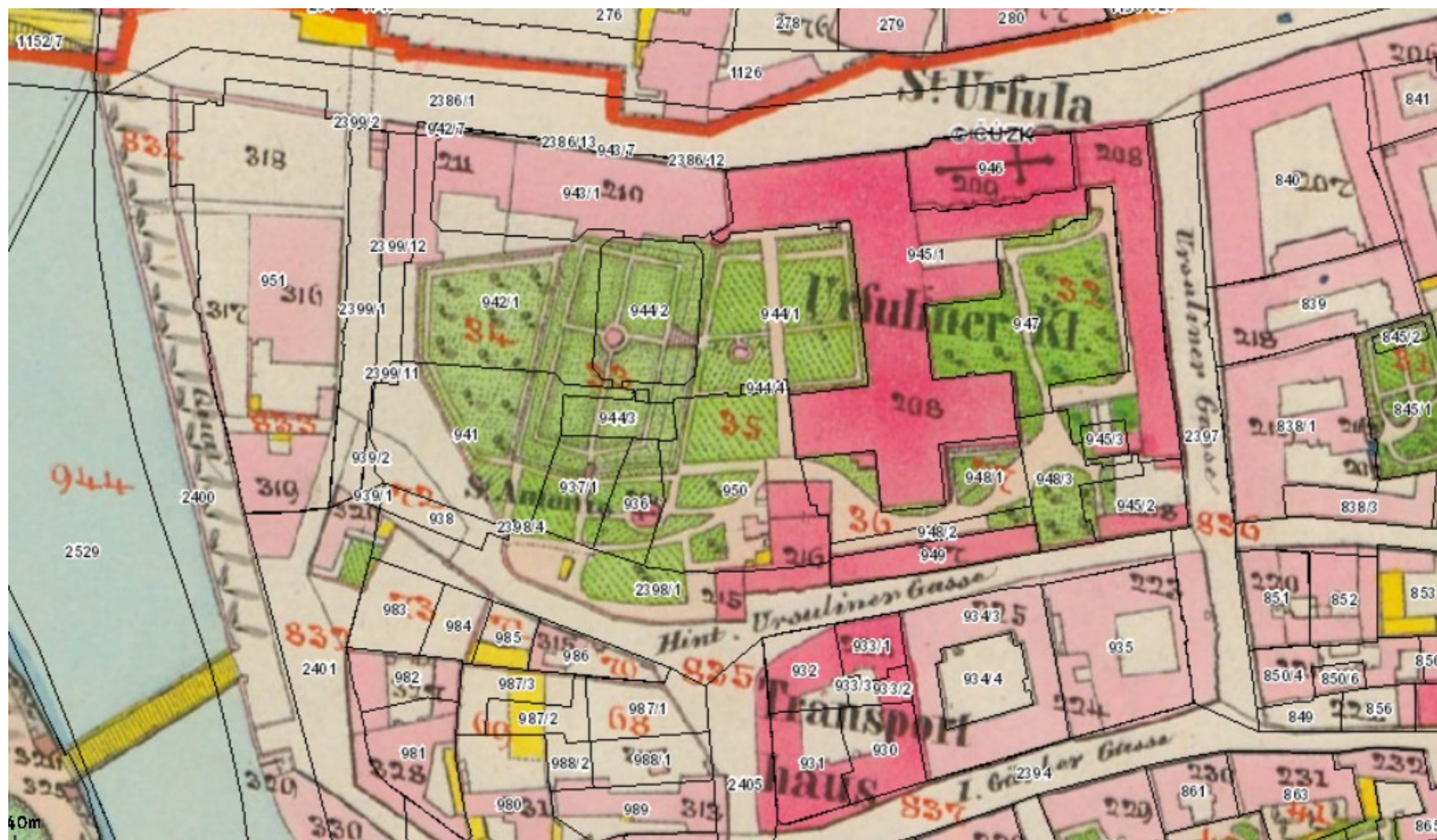


- Doprava
- Technická infrastruktura
- Prostředí
- Vybavenost
- Cestovní ruch a památky
- Historické mapy
- Adresy a správní hranice
- Katastr nemovitostí
- Plány a předpisy
- Majetek a ekonomika
- Obraz města
- Bezpečnost
- Volby
- Obyvatelstvo



Použitá data: © 2017 IPR Praha, © 2017 ČÚZK

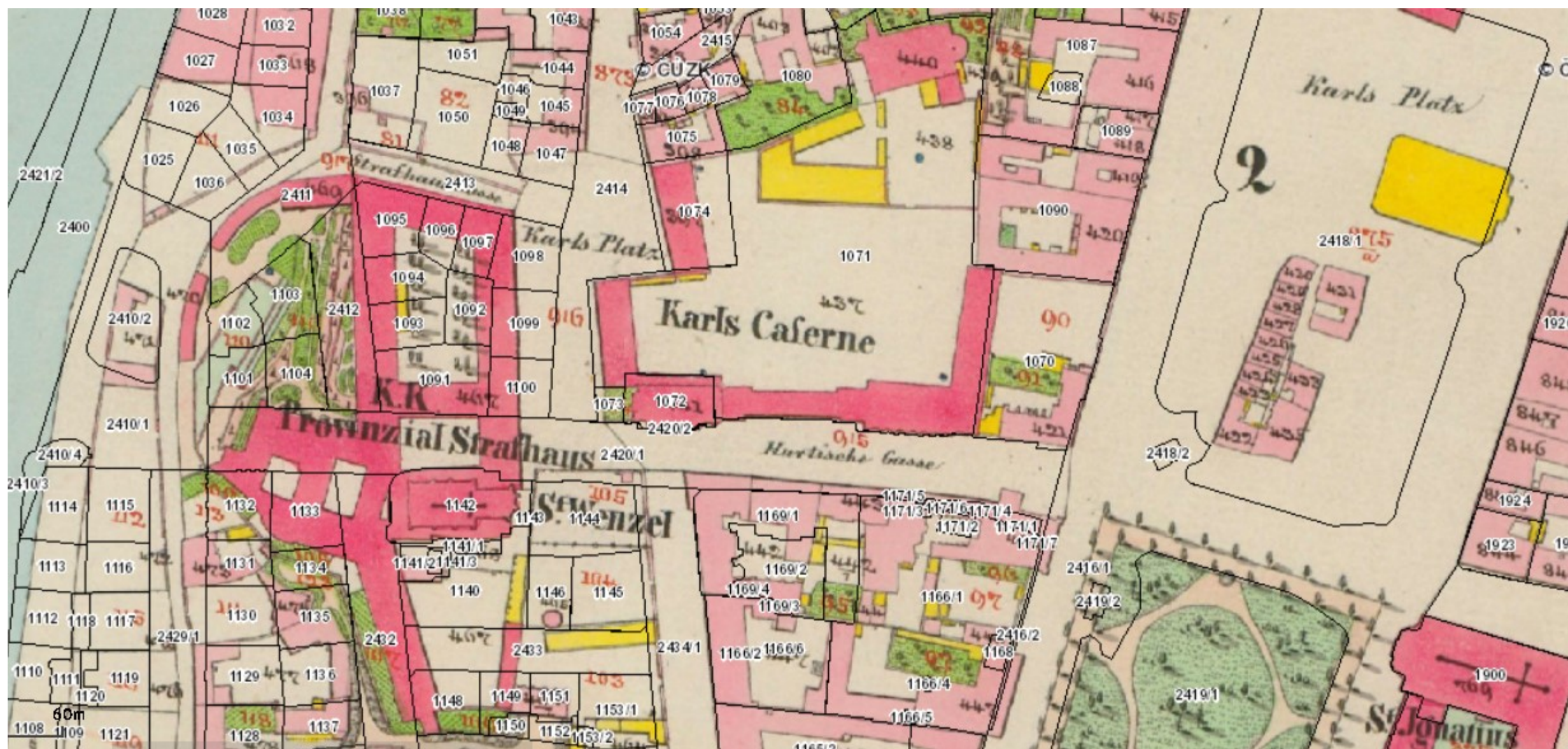


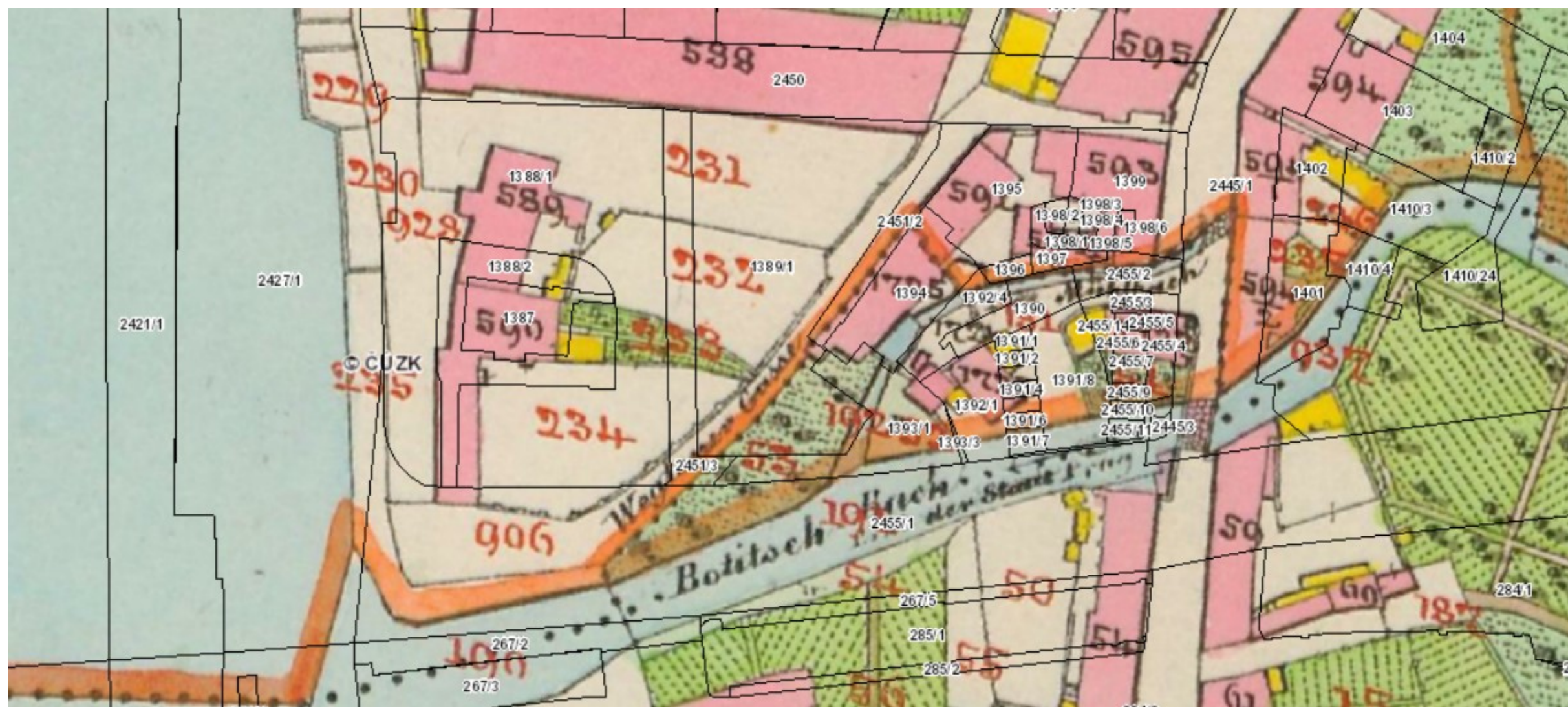




Stabilní katastr jako zdroj paměti místa

- Historické cesty a spojení
- Kompoziční osy
- Uliční čáry, veřejná prostranství
- Významné veřejné budovy
- Pražská hydrografie: nábřeží, ostrovy, potoky, rybníky
- Parky, stromořadí, zahrady
- Příměstská krajina
- Místní a pomístní jména







Reambulace 1856

- 50. léta 19. stol
- Doplnění a aktualizace pro potřeby Král. hl. města Prahy
- 1:720
- Upravený značkový klíč
- Omezený územní rozsah na tehdejší Prahu
- Archiv hl. m. Prahy
- Knižně publikace Lašt'ovka, Lašt'ovková, 2008









Mapování urbanistického vývoje města

- Využití podrobných historických map Prahy
- Stabilní katastr jako východisko
- Cca 20ti leté řezy
- Účel: analýza změny využívání území hl. m. Prahy
- Kontext: Územně analytické podklady hl. m. Prahy



Počet obyvatel

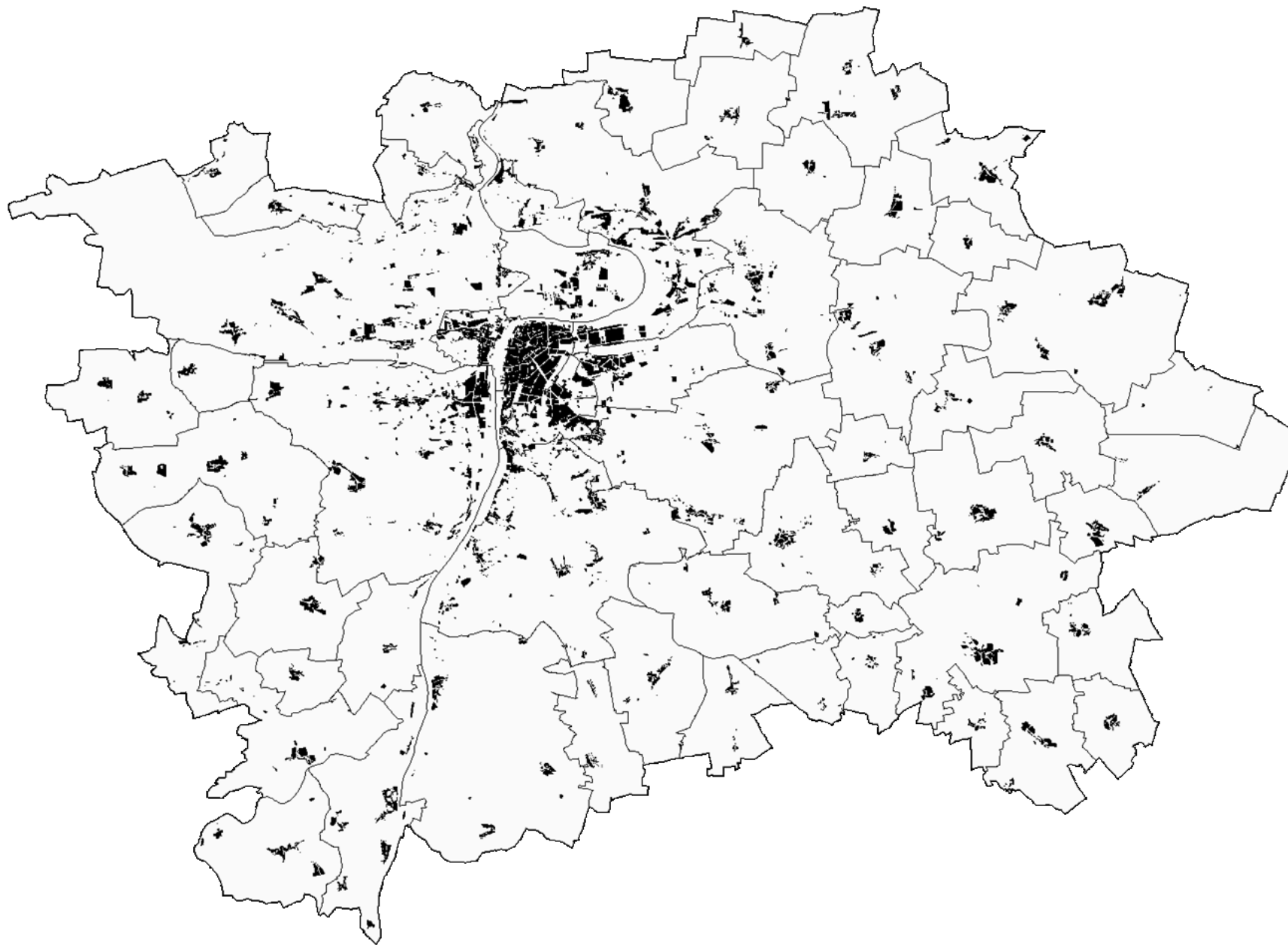
00 1910 1921 1930 1950 1961 1970 1980 1991 2001 2011

Plocha zástavby (ha)

000 1910 1921 1930 1950 1961 1970 1980 1991 2001 2011

zástavby (obyv/ha plochy zástavby)

1910 1921 1930 1950 1961 1970 1980 1991 2001 2011



Počet obyvatel

00 1910 1921 1930 1950 1961 1970 1980 1991 2001 2011

Plocha zástavby (ha)

000 1910 1921 1930 1950 1961 1970 1980 1991 2001 2011

zástavby (obyv/ha plochy zástavby)

1910 1921 1930 1950 1961 1970 1980 1991 2001 2011



Počet obyvatel



00 1910 1921 1930 1950 1961 1970 1980 1991 2001 2011

Plocha zástavby (ha)



000 1910 1921 1930 1950 1961 1970 1980 1991 2001 2011

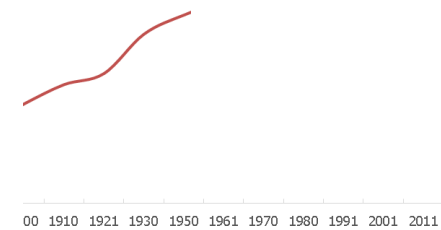
zástavby (obyv/ha plochy zástavby)



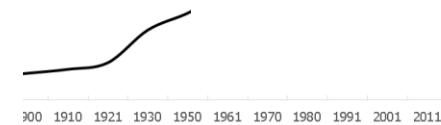
1910 1921 1930 1950 1961 1970 1980 1991 2001 2011



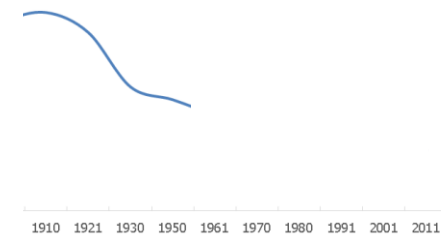
Počet obyvatel



Plocha zástavby (ha)

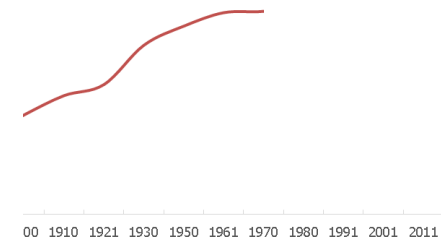


zástavby (obyv./ha plochy zástavby)

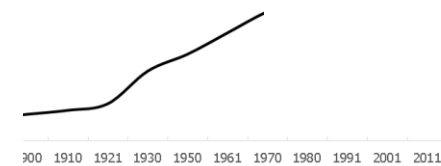




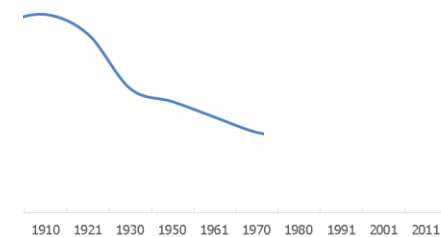
Počet obyvatel

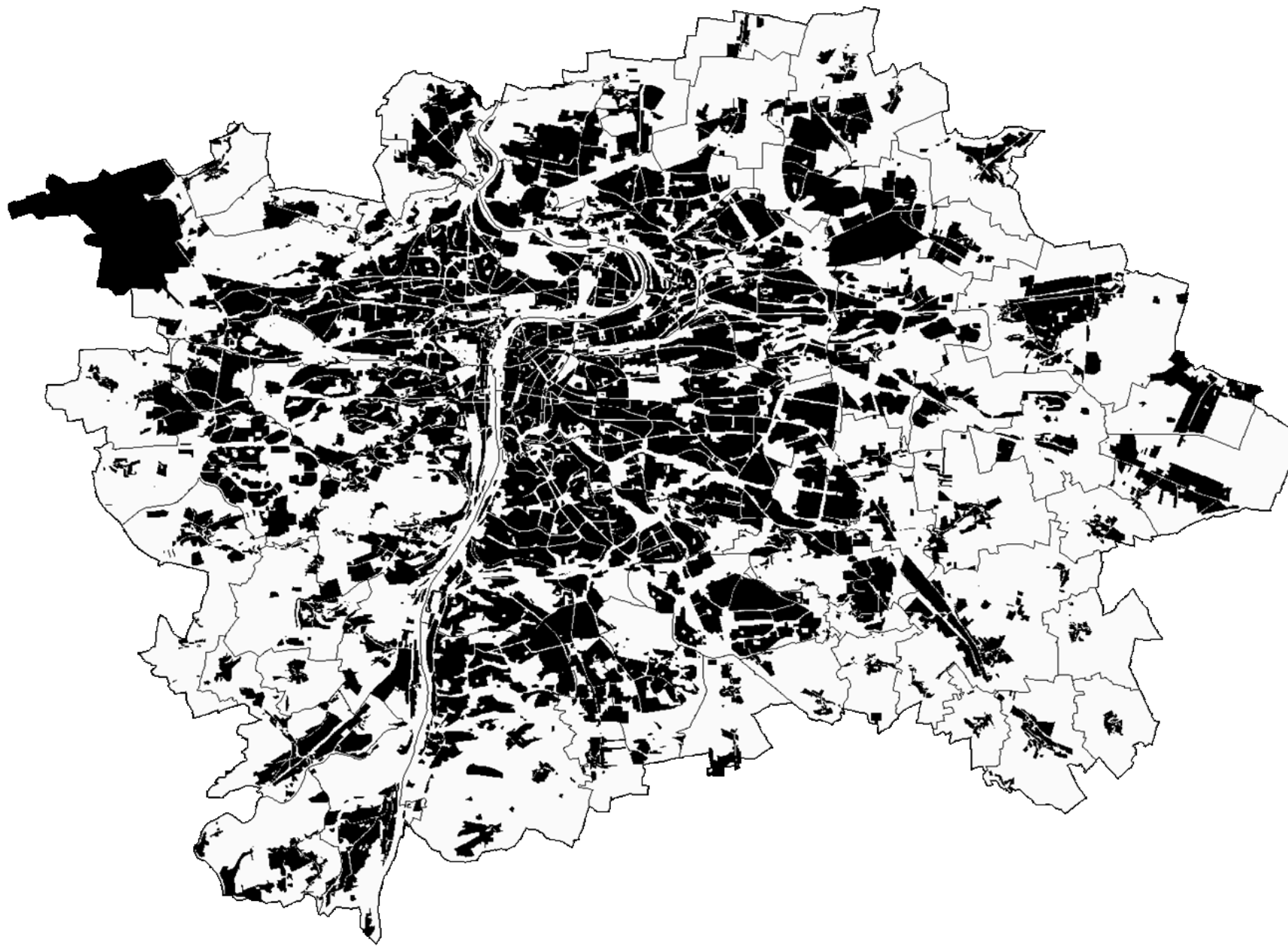


Plocha zástavby (ha)

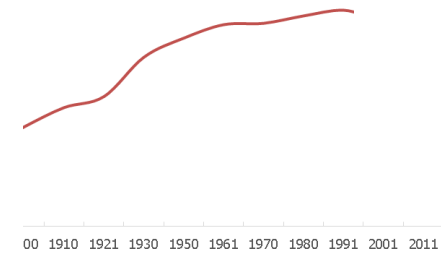


zástavby (obyv./ha plochy zástavby)

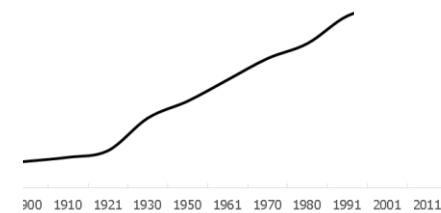




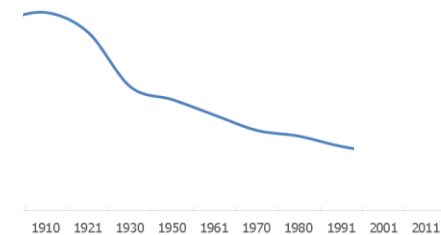
Počet obyvatel



Plocha zástavby (ha)

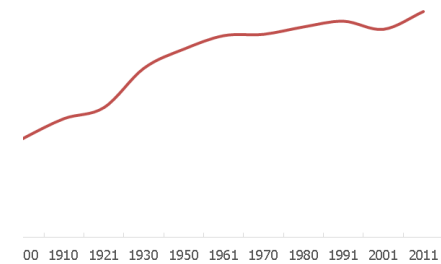


zástavby (obyv./ha plochy zástavby)

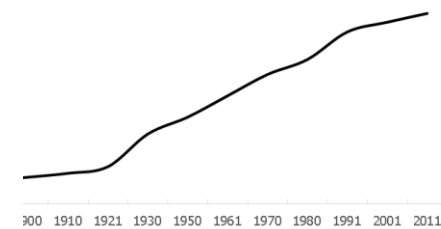




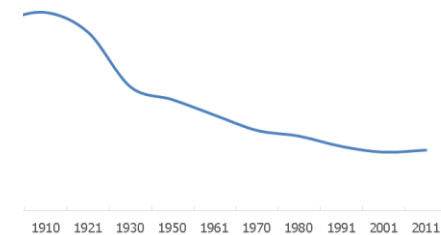
Počet obyvatel



Plocha zástavby (ha)



zástavby (obyv./ha plochy zástavby)

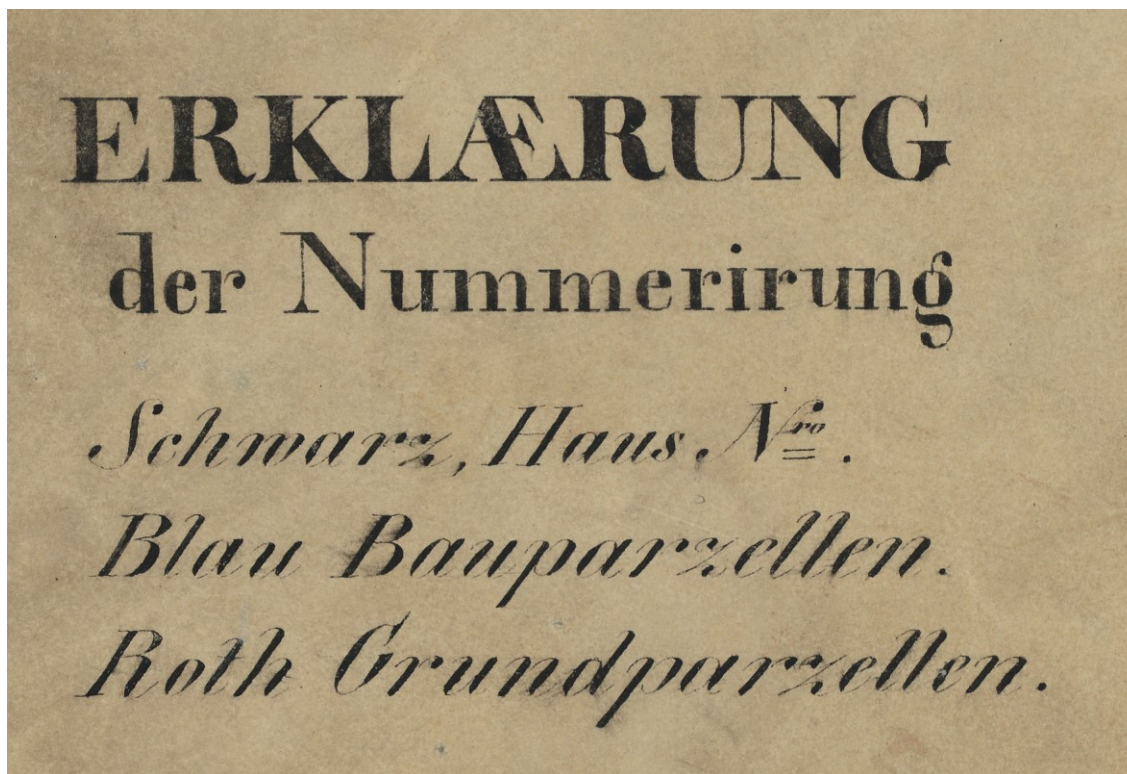
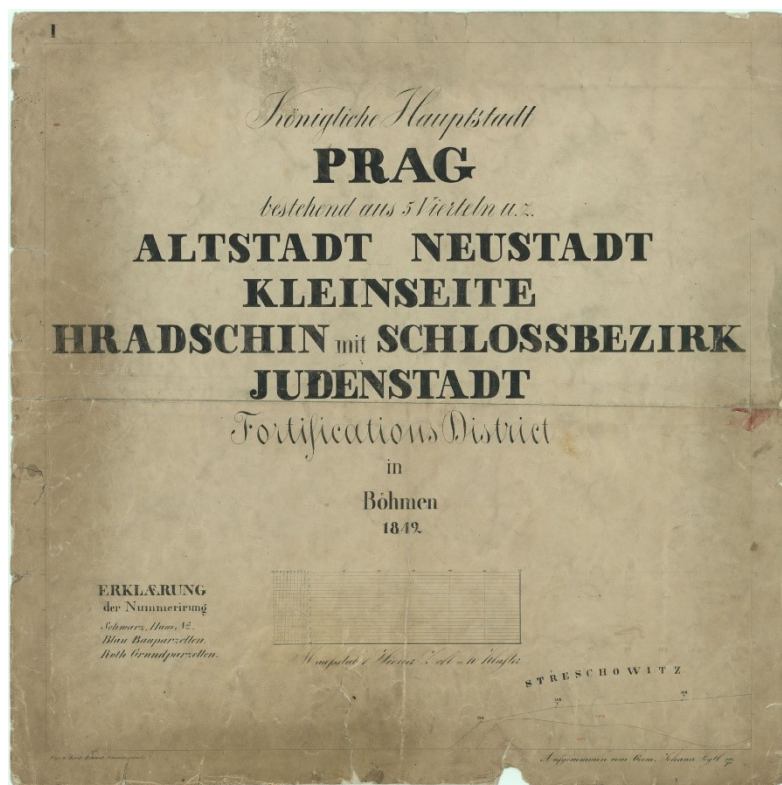


Architektonicko-urbanistická analýza PPR

- Detailní rozbor území PPR zaměřený na urbanismus a památkovou ochranu
- Zadavatel: OPP MHMP
- Účel: upřesnit cíle a možnosti památkové péče v heterogenním prostředí PPR, propojit péči o památkově chráněné objekty s péčí o veřejný prostor
- Dílčí cíl: zpřesnění poznání o historickém vývoji struktury PPR
- Analýza míst dochované historické parcelace

Využití map Fortifikačního distriktu Praha 1842

- Využívá měření stabilního katastru
- Přehledné zobrazení parcel



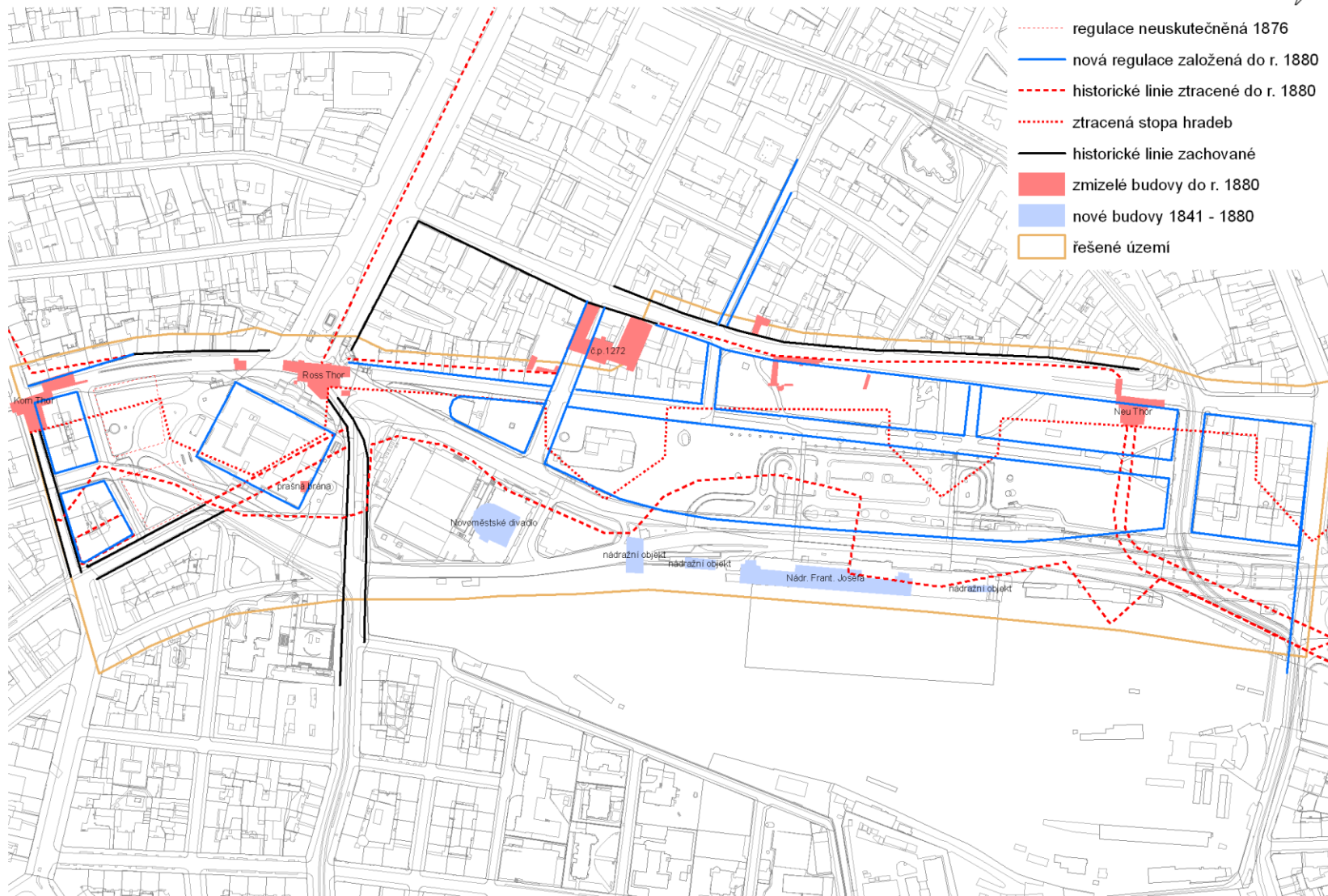




Pilotní úlohy: sledování podrobného urbanistického vývoje

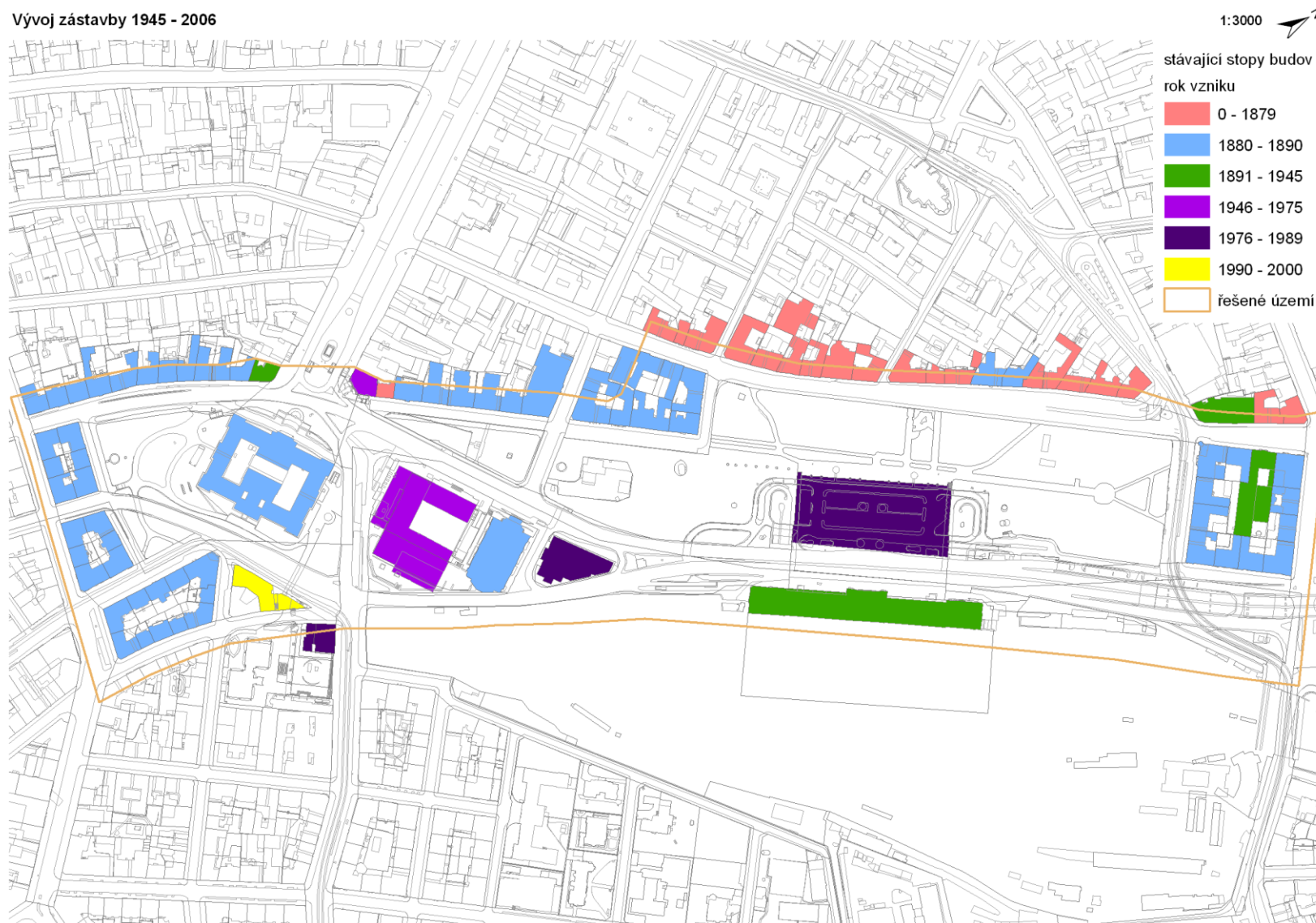
Vývoj zástavby 1841 - 1880

1:3000



Pilotní úlohy: sledování podrobného urbanistického vývoje

Vývoj zástavby 1945 - 2006



Děkuji za pozornost

Jiří Čtyroký

www.iprpraha.cz

www.geoportalpraha.cz



IPR ———
PRaHa